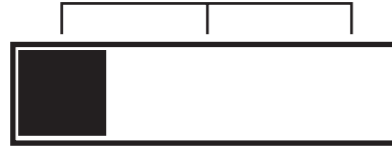


selecteurs / Switch schakelaars:

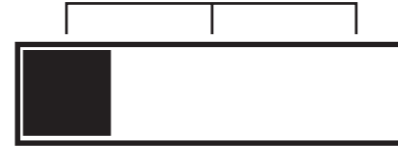
LG58354 ø 330mm 18W 24W 30W

LG58352 ø 225mm 6W 12W 18W



power select
Wattage keuze schakelaar

6000K 4000K 3000K



Choix couleurs
Kleurtemperatuur verlichting
verstelbaar

FR Instructions d'élimination:

Ce produit relève de la directive européenne relative aux déchets d'équipements électriques et électroniques (DEEE) dans sa version en vigueur. Il ne faut pas éliminer votre ancien appareil avec les déchets domestiques. Recyclez ce produit par l'intermédiaire d'une entreprise de recyclage agréée ou les services de recyclage communaux. Respectez la réglementation en vigueur dans votre pays. En cas de doute, contactez le service de recyclage de votre commune. Le symbole sur le produit, dans le manuel d'utilisation ou sur l'emballage fait allusion à ces termes. Avec ce type de tri des déchets, d'application et d'élimination des déchets d'appareils usagés, vous contribuez en partie à la protection de l'environnement.

NL Instructies voor verwijdering:

Dit apparaat is gemarkeerd in overeenstemming met de EU-richtlijn (WEEE) over het verwijderen van elektrisch en elektronisch afval. Dit product mag niet met het huisvuil worden weggegooid. De gebruiker is verplicht om de te verwijderen apparatuur af te geven bij een als zodanig erkende plek van afgifte voor het verwijderen van elektrische en elektronische apparatuur om een milieuvriendelijk verwijderen te garanderen.

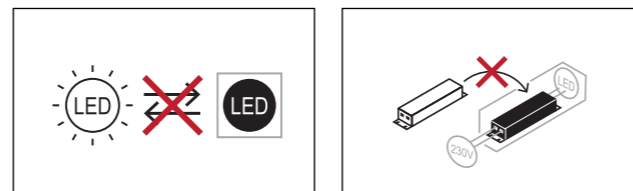
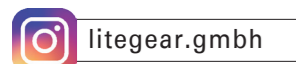
Ce luminaire contient une source lumineuse d'efficacité énergétique de classe F.
Deze armatuur bevat een lamp van energie-efficiëntieklasse



LITEGEAR GmbH
An Fürthenrode 45
52511 Geilenkirchen
Deutschland / Germany
WEEE: DE61698887

Tel.: +49 (0) 2451 / 48453 - 0
verkauf@litegear.de
www.litegear.de

follow us on:



Placida Clou OneFitAll

LED-Panel LED Panel



Manuel d'Installation Montage-instructies



Allgemeine Hinweise General Information

FR Consignes générales de sécurité:

Afin d'éviter tout risque d'aggravation ou de dommage physique dû à un incendie, à une électrocution, à la chute de pièces, à des coupures ou à d'autres dangers, nous vous recommandons de consulter votre médecin en cas d'écorchures et autres blessures.

Veillez respecter les consignes suivantes avant de monter le luminaire.

- Lisez le mode d'emploi avant le montage / la mise en service et remettez-le au client après le montage pour conservation archives. Keine beschädigten Produkte montieren.
- N'installez pas de produits endommagés.
- Nous déclinons toute responsabilité en cas de montage non conforme ou de modifications ultérieures.
- Pour protéger le luminaire et la surface contre les salissures et les empreintes digitales, nous recommandons de porter des gants lors du montage.
- Évitez de regarder directement la source lumineuse allumée.
- Tenez les matériaux inflammables à distance de la lentille et ou de la lampe.
- Tenir les petites pièces et le matériel d'emballage hors de portée des enfants.



Attention:

- Respectez les règles de prévention des accidents imposées par le pays..
- Le montage et l'entretien ne doivent être effectués que par du personnel qualifié.



NL Algemene veiligheidsinstructies:

Om het risico van persoonlijk letsel of materiële schade door brand, elektrische schokken, vallende onderdelen, sneden/schaafwonden en andere gevaren te beperken, dient u het volgende in acht te nemen voordat u de armatuur installeert.

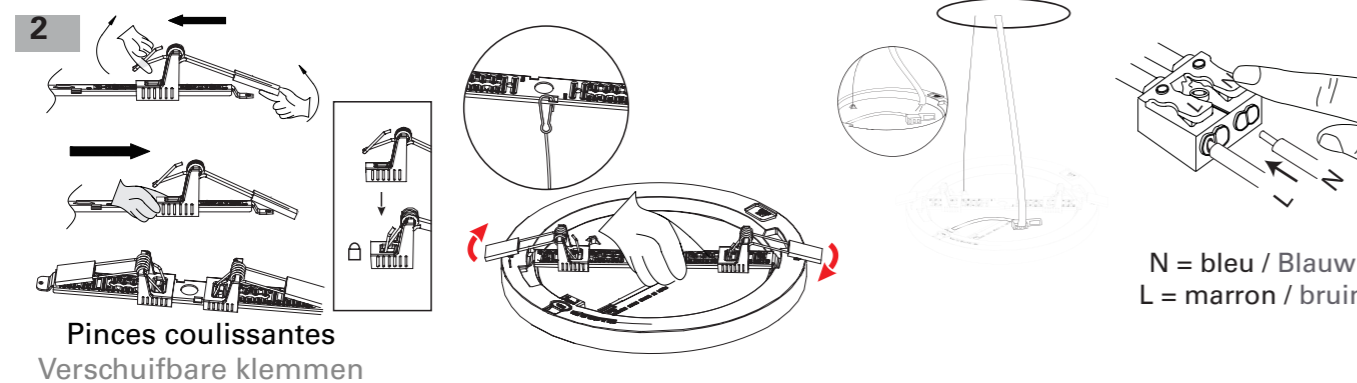
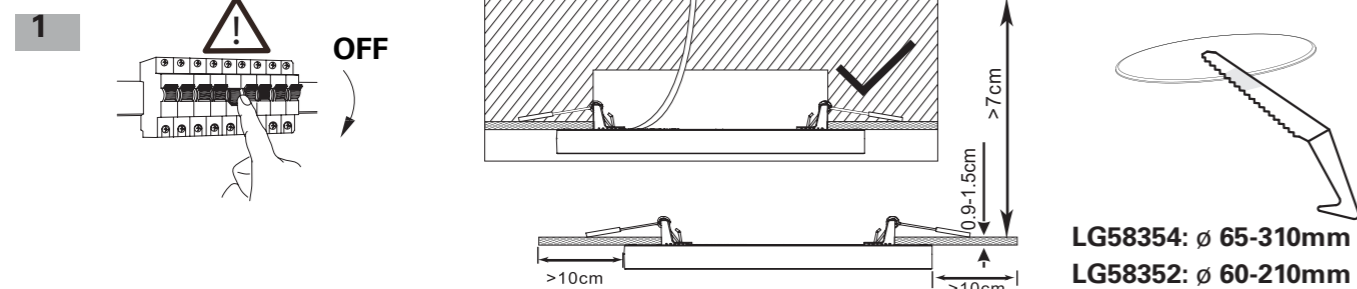
- Lees de instructies vóór de installatie/inbedrijfstelling en geef deze na de installatie aan de klant voor veilige bewaring.
- Monteer geen beschadigde producten.
- In geval van onjuiste installatie of achteraf aangebrachte wijzigingen wordt geen aansprakelijkheid aanvaard.
- Om de armatuur en het oppervlak tegen vuil en vingerafdrukken te beschermen, adviseren wij beschermende handschoenen te dragen.
- Kijk niet rechtstreeks in de ingeschakelde lichtbron.
- Houd brandbare materialen uit de buurt van de armatuur/lenzen.
- Houd kleine onderdelen en verpakkingsmateriaal buiten het bereik van kinderen.



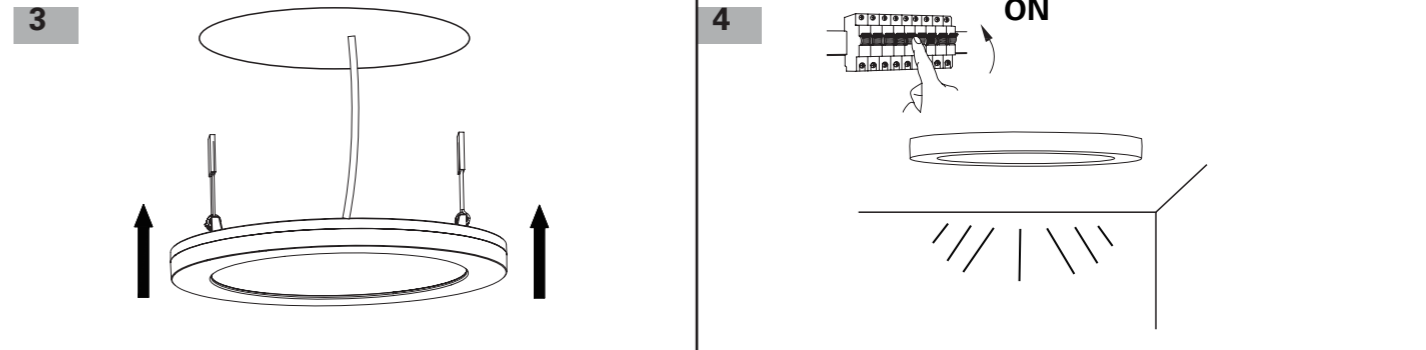
Attentie:

- Neem de door het land opgelegde voorschriften ter voorkoming van ongevallen in acht.
- Montage en onderhoud mogen alleen worden uitgevoerd door gekwalificeerd personeel.
- Controleer voor de montage of er geen spanning op het systeem staat.

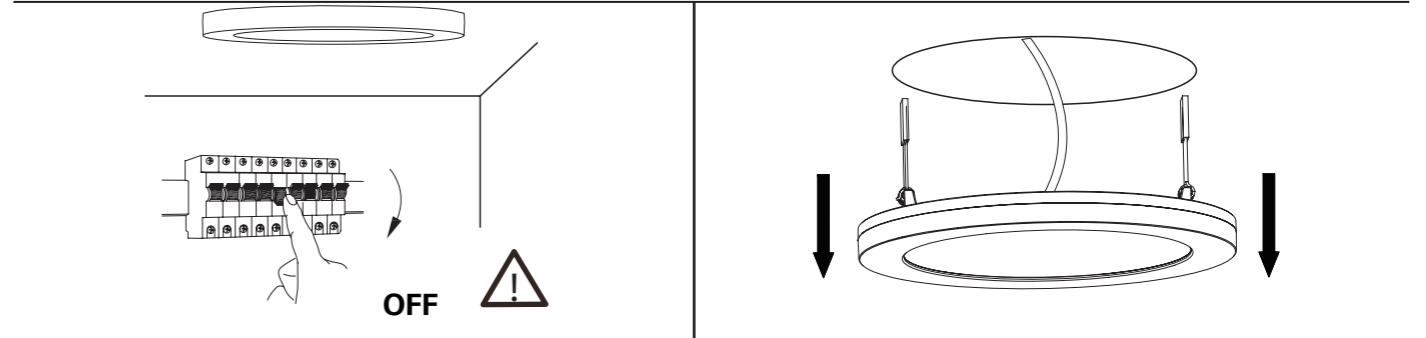
Montage au plafond avec découpe au / Plafondmontage inbouw:



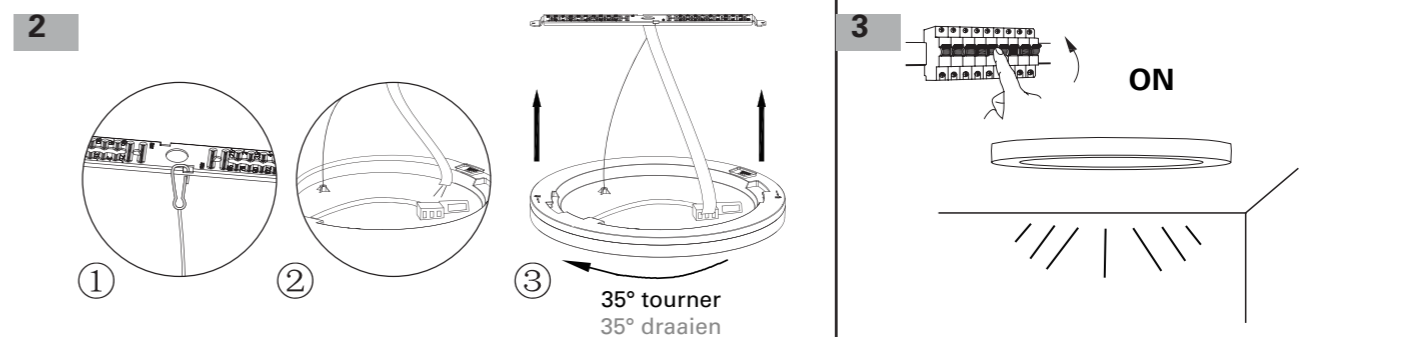
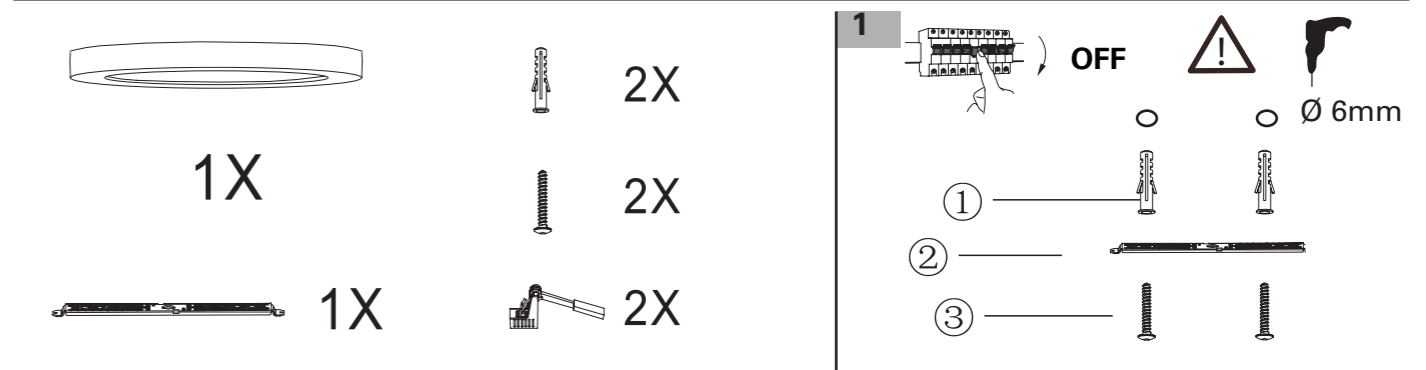
Installation Installation



Désinstallation / Demonteren:



Montage direct au plafond / Directe wand/Plafond montage:



Désinstallation / Demonteren:

